

中央日本4県
niigata,nagano,yamanashi,shizuoka

黄金 KAIDO

陸路と海路でつなぐ佐渡～土肥



静岡県スポーツ・文化観光部 観光交流局



中央日本四県が連携した広域経済圏「山の洲」

○人口 約855万人

○GDP 約39兆円 (オーストリアやノルウェーの1国に匹敵)

新潟県



<主な産業>
食料品、化学、金属製品、
生産用機械、電子部品

長野県



<主な産業>
情報通信機械、電子部品、食料品、
生産用機械、輸送用機械器具

山梨県

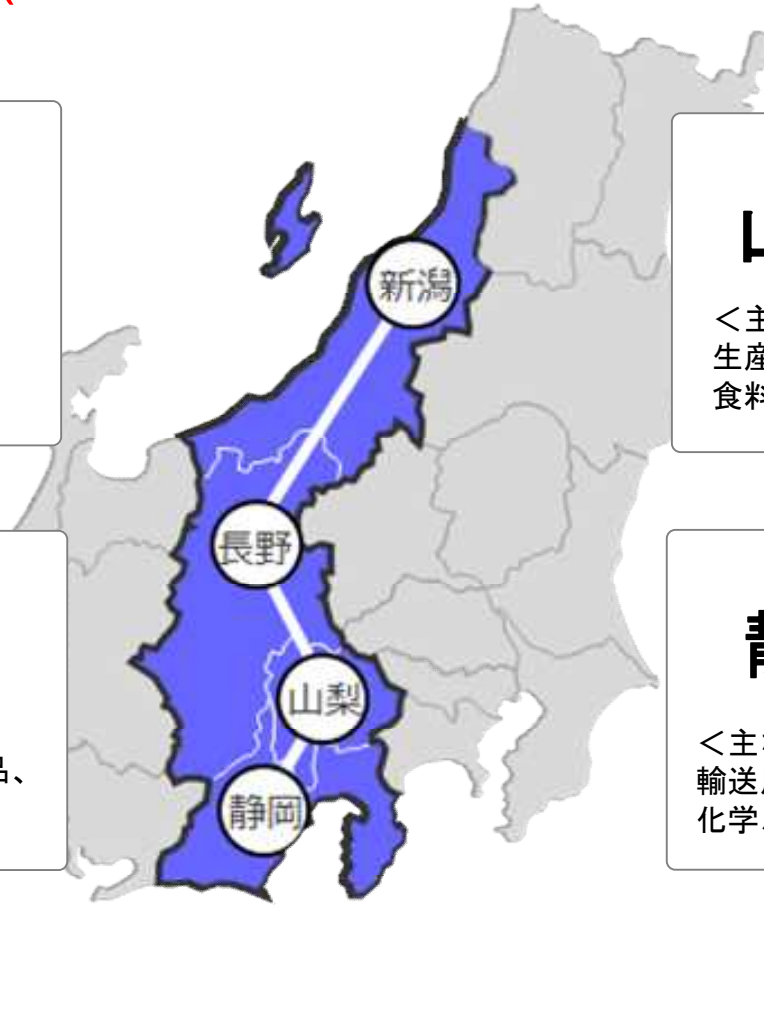


<主な産業>
生産用機械、電子部品、
食料品、飲料、情報通信機械

静岡県



<主な産業>
輸送用機械、電気機械器具、
化学、食料品、飲料



黄金KAIDOプロジェクトの概要



佐渡（新潟県）と土肥（静岡県）を結ぶ海路と高速道路のルートを新たに「黄金KAIDO」（英語表記：GOLD ROAD）とネーミングし、**四県の官民連携により、同地域の観光誘客を一体的に促進する。**

| | |
|-------------|---|
| 区 間 | 佐渡金山 ～ 土肥金山（全長566km） |
| 利 用 高速道路 | 北陸自動車道－上信越自動車道－ －長野自動車道－中央自動車道－ －中部横断自動車道 }（新潟－清水） 5時間36分 |
| 利 用 フェリー | 佐渡汽船 2時間30分ほか 駿河湾フェリー 75分 |

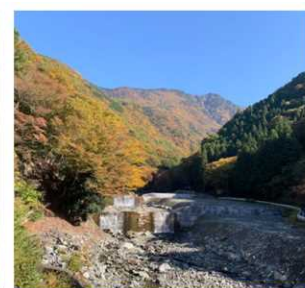
■「黄金KAIDO」という名前は金山に由来



佐渡金山（新潟県）



金鶏金山（長野県）



湯之奥金山（山梨県）



土肥金山（静岡県）

黄金KAIDOプロジェクトの主な取組

取組 1

交通費の負担軽減



取組 2

観光資源を活用した誘客・域内周遊



取組 3

情報発信



取組 4

協賛企業・団体の協力



取組 5

ツアー商品の造成



取組1 交通費の負担軽減①

○高速道路の定額乗り放題

<高速道路ETC周遊割引（中央日本四県周遊プラン）>

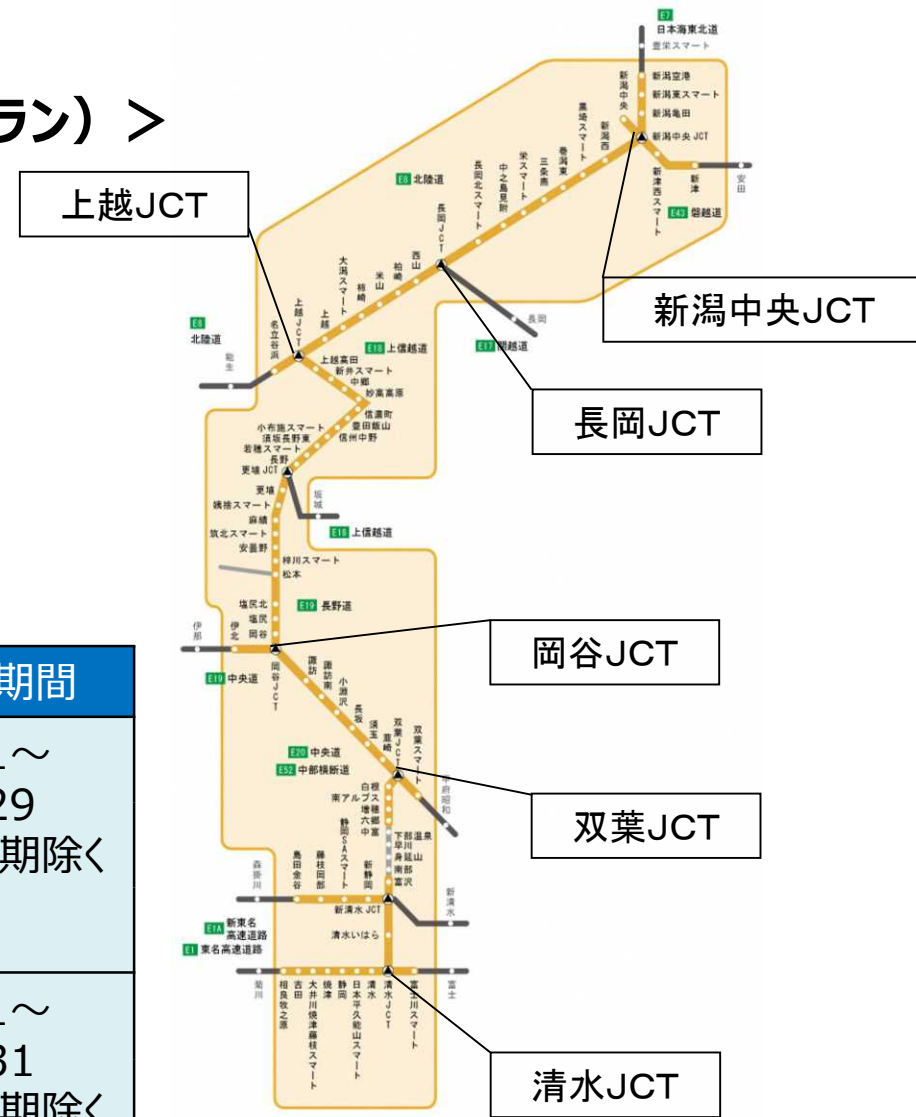
実施期間：令和5年7月1日～令和6年2月29日
 ※交通混雑期を除く

対象エリア：右の図のとおり

対象車両：ETC車載器搭載、ETC利用
 普通車・軽自動車等（自動二輪車含む）

利用期間：4日間

料金：普通車 18,300円、軽自動車等 14,600円



<高速道路ETC周遊割引（その他）>

| 対象エリア | 利用期間 | 普通車料金 | 実施期間 |
|-----------|-------|----------|------------------------------|
| 静岡県・山梨県全域 | 2日間ほか | 8,200円ほか | R5.7.1～ R6.2.29 ※混雑期除く |
| 静岡県全域 | 2日間ほか | 6,100円ほか | |
| 富士山周辺 | 2日間ほか | 5,400円ほか | |
| 長野県全域 | 2日間ほか | 5,600円ほか | R5.4.1～ R6.3.31 ※混雑期除く |
| 新潟・北信濃・会津 | 2日間ほか | 5,800円ほか | |

取組1 交通費の負担軽減②

○フェリー運賃の割引

高速道路ETC周遊割引を利用中の方を対象に、フェリー運賃を割引

<料金の割引イメージ> 普通車で大人1名が利用した場合

| 区 間 | 割引内容 | 対象となるETC周遊割引 |
|----------------------------|--|------------------------------------|
| 駿河湾フェリー (清水-土肥) | 半額 例：往復8,000円→4,000円 <u>[4,000円お得]</u> | 中央日本四県 静岡県・山梨県全域 静岡県全域、富士山周辺 |
| 佐渡汽船 (新潟-両津、 直江津-小木) | 最大49%割引 例：直江津航路 往復51,320円→26,400円 <u>[24,920円お得]</u> 例：新潟航路 往復47,460円→25,980円 <u>[21,480円お得]</u> | 中央日本四県 |



駿河湾フェリー



佐渡汽船

取組2 観光資源を活用した誘客・域内周遊

○「葵の御紋」巡礼の旅

四県の徳川ゆかりのスポットを巡り、「葵の御紋」が印された御朱印などを収集するイベント

●実施時期

夏の陣：7月1日（土）～10月31日（火）

冬の陣：12月1日（金）～2月29日（木）



●御朱印スポット

16箇所（冬の陣では8カ所を追加）

新潟県：佐渡金山、佐渡汽船、高田城址公園、小比叡山 蓮華峰寺

長野県：松本城、上田城跡公園、松代城跡

山梨県：甲府城跡、甲斐善光寺、曹洞宗 龍巖山 海島寺

静岡県：土肥金山、駿河湾フェリー、久能山東照宮、駿府城公園

浜松城、二俣城

●景品

金賞：黄金小判（20名）全てのスポットを周遊

銀賞：1万円旅行券（30名）8カ所のスポットを周遊

●キャンペーン参加方法

専用の「葵の御紋帳」を購入し、添付の二次元コードから参加登録



葵の御紋帳



御朱印

取組3 情報発信

特設サイト

トップページ



高速道路、フェリー割引

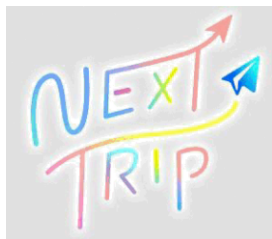
葵の御紋巡礼の旅 キャンペーン

周辺観光

協賛企業・団体

その他

BS12 旅番組「NEXT TRIP」タイアップ



- 放送日
- 【静岡編】 8月19日（土） 17時～17時30分
- 【山梨編】 8月24日（木） 18時30分～19時
- 【長野編】 9月21日（木） 18時30分～19時
- 【新潟編】 9月28日（木） 18時30分～19時

※再放送各1回、特設サイトにてアーカイブ

SNS（Facebook、Instagram、X）

- 公式アカウントから、**月2回**の頻度で情報発信
- 9月以降は、各県持ち回りで観光情報を配信
- BS12旅番組「NEXT TRIP」でナビゲーターを務める村井美樹氏のリポストやシェアによる拡散

X（旧Twitter）



Facebook



Instagram



japan_goldroad **フォローする** ...

投稿0件 フォロワー0人 フォロワー中0人

黄金KAIDO
中央日本四県（新潟県、長野県、山梨県、静岡県）では、佐渡金山と土肥金山、両者をつ結ぶ道中にも金鷄金山、湯之奥金山があることから、これらをつ結ぶ陸路と海路を「黄金KAIDO」と名付け、域内への観光誘客や周遊を促進するプロジェクトを開始しました。イベントや観光スポット、グルメ情報などを発信していきます。

取組4 協賛企業・団体の協力

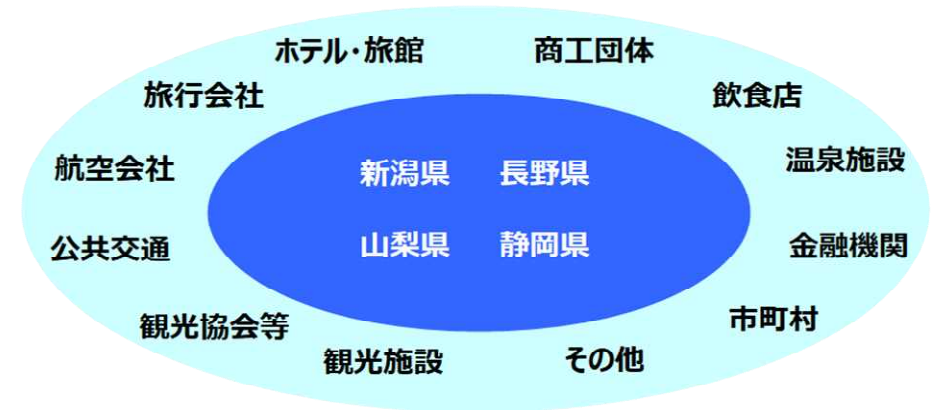
○協賛企業・団体の募集

黄金KAIDOプロジェクトの推進には、**民間企業・団体の参画により、地域全体で取り組んでいく**ことが不可欠であるため、当該エリアで旅行客を受け入れ、商品の販売（製造を含む）やサービスを提供する企業・団体を「黄金KAIDO 協賛企業」として募集する（11月上旬受付開始予定）

<協賛企業・団体の想定>

宿泊施設、観光施設、物販施設、温泉施設、リゾート施設、土産製造事業者、飲食店、交通事業者、観光協会、温泉協会、ホテル旅館組合、商工団体、金融機関、自治体 等

<推進体制イメージ>



<協賛企業・団体になると…>

| 協賛の取組 | メリット |
|---|--|
| <ul style="list-style-type: none">・黄金KAIDOへの誘客を促進する取組の実施 (割引や特典の付与、限定商品販売等)・自社のホームページのトップページに黄金KAIDOのバナーを掲載・自社のホームページ等に掲載されている画像の事務局への提供の協力 など | <ul style="list-style-type: none">・黄金KAIDOロゴの使用・黄金KAIDO公式ホームページにおける、黄金KAIDOに関連する自社の商品やサービスの掲載（自社のホームページとのリンクによる）など |

「黄金KAIDO」 広報用統一デザイン

【タテ】



中央日本4県
niigata,nagano,yamanashi,shizuoka

黄金 KAIDO

陸路と海路でつなぐ佐渡～土肥

【ヨコ（上下）】

【ヨコ（左右）】



中央日本4県
niigata,nagano,yamanashi,shizuoka

黄金 KAIDO

陸路と海路でつなぐ佐渡～土肥



中央日本4県
niigata,nagano,yamanashi,shizuoka

陸路と海路でつなぐ佐渡～土肥

黄金 KAIDO